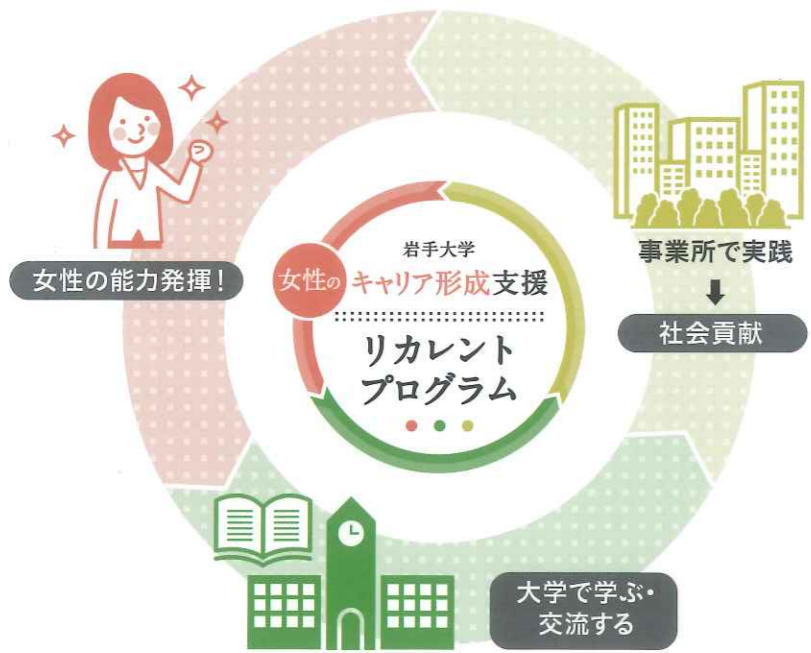


岩手大学では...



地域と連携したリカレント教育プログラム開発の一つとして、2018年から「女性のキャリア形成支援リカレントプログラム」を開講しています。また、岩手大学ビジョン2030では、「地域ニーズを踏まえた質の高い教育機会を提供(リカレント教育)」を社会貢献目標の戦略として掲げています。



●男女共同参画推進宣言(2009年)以降、研究者支援等に取り組み、2022年度から全学的かつ包括的なダイバーシティ推進に取り組んでいます。



岩手大学は、地域に向け、岩手県内事業所の活性化と、
そこで働く女性のキャリア形成を支援しています。

これまでにプログラムへの参加派遣やロールモデル紹介等でご協力いただいた事業所等※

- | | | | |
|---|--|---|--|
| (株)アイオー精密
(有)アース
(株)アースデザインコンサルタンツ
(株)阿部製作所
(株)一ノ蔵
一関労働基準監督署
岩館電気(株)
(株)岩手銀行
(株)岩手くずまきワイン
岩手県
岩手県空港ターミナルビル(株)
岩手県工業技術センター
岩手県食肉衛生検査所
いわて産業振興センター
岩手鋳機工業(株)
岩手電工(株)
岩手徳栄会
(株)岩手ファーム
(株)岩手日報社
(株)岩手ホテルアンドリゾート
インターワイヤード(株)
(株)エイワ
NTT東日本(株) | 桜千(株)
大船渡温泉(株)海楽荘)
大船渡市
大船渡社会保険労務士事務所
(株)小田島組
(株)カガヤ
金石市
釜石愛育会
北上市
北上信用金庫
北上鐵工(株)
(株)北日本銀行
共益商事(株)
KISビジネスパートナーズ(株)
小岩井乳業(株)
五菱工業(株)
(株)佐々木組
(株)佐武建設
(株)サトー
ジオテクノロジーズ(株)
しごと・くらしサポートセンター
昭栄建設(株)
松栄商事(株) | (医)勝久会
信幸プロテック(株)
第一生命保険(株)
大日本印刷(株)
(株)高光建設
(株)立石工務店
樋下建設(株)
東京海上日動火災保険(株)
東北エンジニアリング(株)
東北農業研究センター
特別養護老人ホーム さくら爽
(株)長島製作所
日本郵便(株)
パンチ工業(株)
東日本旅客鉄道(株)
(株)平金商店
(株)フェニックス
富士水工業(株)
(株)プリシエ
(株)ヘアレン醸造所
放課後児童クラブ 五葉キッズ
ホシザキ東北(株)
(株)水清建設 | (株)みちのくリアライズ
盛岡市
盛岡ガス(株)
もりおか女性センター
盛岡外語観光&ブライダル専門学校
盛岡信用金庫
盛岡セイコー工業(株)
(株)盛岡地域交流センター
谷村電気精機(株)
(株)ユーティーオー
(株)夢実耕望
(株)吉田測量設計
リコージャパン(株)岩手支社
(株)リードコナン |
|---|--|---|--|

※了解をいただいた事業所のみ掲載しています

(問合せ先)
岩手大学ダイバーシティ推進室
〒020-8550 岩手県盛岡市上田3丁目18-8 TEL:019-621-6998 FAX:019-621-6999
E-Mail: equality@iwate-u.ac.jp HP: https://diversity.iwate-u.ac.jp/

プログラムの詳細はHPにも掲載しています

ベーシックコース
カリキュラムⅠ～Ⅳの連続講座、単回受講可
対象 事業所にて働く、これからリーダーになっていく女性

アドバンストセミナー
対象 現在、リーダーとして活躍中、もしくは更なるキャリアアップが期待される女性

プログラムの特長・内容

1. キャリア形成の意識・モチベーションUP

女性活躍推進の歴史的背景を知る

長期的キャリアプランを考える

経営学の視点で働き方を考える

自分の強み発見



ロールモデル紹介

ロールモデルとの交流



2. 実践的スキルの上達

アサーティブなコミュニケーション

マネジメント思考

ロジカルシンキング

合意形成

リーダーシップ

プレゼンテーション力

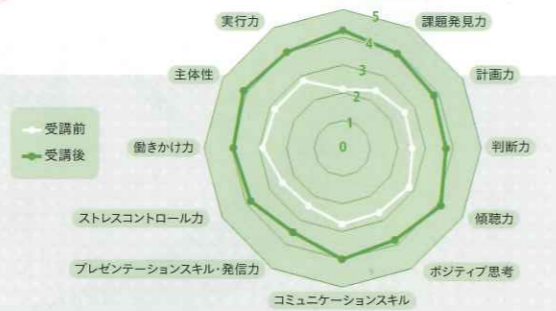


3. ネットワークづくり

ネットワークカフェ (参加者間の交流)

プログラム受講生を対象に、プログラムの前後に行った自己点検の結果、女性に必要な12のスキル[※]の平均値はすべて上昇!
※岩手大学が独自に選定した働く女性に必要な社会人基礎力

女性活躍推進・ダイバーシティへの理解



プログラム2023受講生の個別スキル平均値 (n=16)

期待できる効果

一般的に低いと言われる自己評価“自信の壁”を乗り越える力がアップ↑

連続受講によりモチベーションの維持・向上

チーム力をあげる能力などスキルを育成

リラックスした雰囲気での無理のないネットワーク形成

受講生の声

ゲストの話は、全部参考にしたいし試したい事ばかり。自分自身も、担うべき役割や目標像をしっかりと持ちたいと思いました。

毎回、様々な学びがあり、自身の考え方、仕事への向き合い方などを改めて考えさせられました。

普段の接する機会のない大学教員や他職種の方々と交流の場を持って、私のキャリアにとっても大変有意義な時間でした。

職種や年齢が違って、同じ課題や悩みがあって、それを共有出来る場所があることが素敵だと感じました。

私は低姿勢になりがちですが、自信をもって発言してみようと思いました。

なるほど!と思うことがたくさんありました。グルーブトークは本当に素敵なもの。これからもぜひ継続してほしいです。

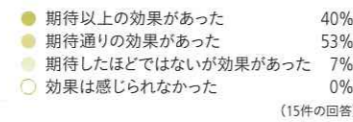
同じグループの方と連絡先を交換できたことはとても心強く、今後も交流を深めてお互い成長していきたいです。

事業所の声

これまで以上に業務への取り組み姿勢が能動的になったと実感している。

社内会議で改善提案を行うなど積極的な姿勢が表出しており、潜在能力の引き出し及びリーダーとしての意識喚起で少なからぬ効果を感じている。

貴事業所の参加者に関して、本プログラムが与えた影響はありましたか?



女性従業員のリーダーの存在になるという意味が会話の中から伝わってくるようになりました。

産学官の連携、地域の人財交流のきっかけとなる場として、引き続きの活動を期待します!

カリキュラムの主な内容

変更することがありますので、詳細はHPをご確認ください

ベーシックコース (連続講座)

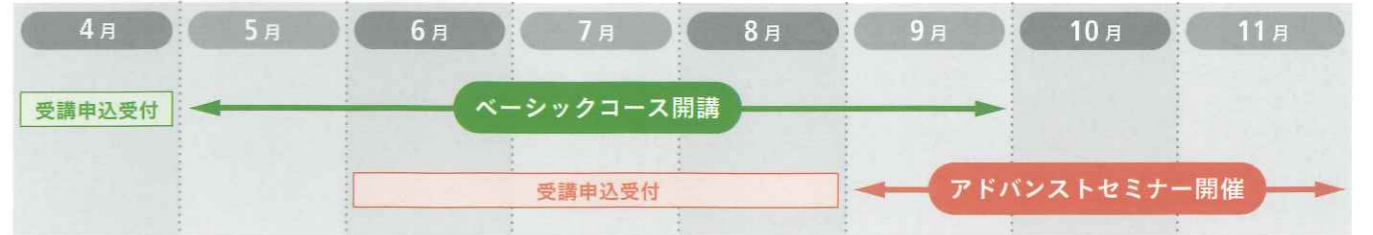
● : 一部、単回受講者も受け付けます

カリキュラム	講義・セミナー	交流会
I	<ul style="list-style-type: none"> ジェンダー・ダイバーシティに関する知識習得セミナー 女性のキャリア形成についてのガイダンス 	<ul style="list-style-type: none"> ネットワークカフェ プログラム受講生同士の交流会 (プログラムに沿ったテーマで)
II	<ul style="list-style-type: none"> 現代の女性の働き方を考えるネットワークカフェ 県内各地の複数会場にて開催! 開催地域で活躍中の女性をゲストに迎え、その方のキャリアについて伺い、交流します 	
III	<ul style="list-style-type: none"> 実践的スキルアップセミナー マネジメントスキル・ロジカル思考・コミュニケーション力UP・ファシリテーション力UP・プレゼンテーション力UP等 	<ul style="list-style-type: none"> ネットワークカフェ プログラム受講生同士の交流会 (プログラムに沿ったテーマで)
IV	<ul style="list-style-type: none"> 成果報告・閉講式 上司の方を招待し、成果報告を行います 	<ul style="list-style-type: none"> ネットワークカフェ プログラム受講生同士の交流会 (プログラムに沿ったテーマで)

アドバンストセミナー

カリキュラム	講義・セミナー	交流会
I	<ul style="list-style-type: none"> 男性管理職と共に学ぶダイバーシティセミナー 	<ul style="list-style-type: none"> ネットワークカフェ テーマに沿った話題でグルーブトーク
II	<ul style="list-style-type: none"> 女性リーダーが知っておきたい知識習得セミナー 講師: 本学教員、時事問題等に関するテーマなど、知見を広げ新しい視点を養います 	<ul style="list-style-type: none"> ネットワークカフェ テーマに沿った話題でグルーブトーク
III	<ul style="list-style-type: none"> 女性リーダー向け社会人基礎力セミナー 講師: 外部講師、女性リーダーが身に付けたい力を養います 学長との懇談 	<ul style="list-style-type: none"> ネットワークカフェ テーマに沿った話題でグルーブトーク

受講スケジュール



受講料・申込方法

詳細はHPをご確認ください。

岩手大学ダイバーシティ推進室
女性のキャリア形成支援リカレントプログラムご案内ページ

<https://diversity.iwate-u.ac.jp/support/recurrent/>

